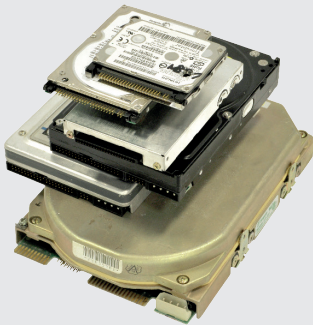




INFORMATION
SECURITY

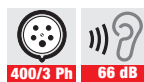
INTIMUS HDD GLADIATOR FESTPLATTENSHREDDER



- ▶ Auto-Reverse Funktion zum Schutz vor Stau
- ▶ Geteilte Zerkleinerungskammer zur optimalen Zerstörung von Multimedia

HOCHLEISTUNGS-SHREDDER FÜR OPTISCHE UND MAGNETISCHE DATENTRÄGER

In dem intimus® Festplattenshredder werden die Datenträger in kleinste Teile zerlegt. Die kraftvolle Maschine arbeitet schnell und zuverlässig. Das Sortiment beinhaltet Maschinen für verschiedenste Anwendungsbereiche und bietet Lösungen bis zur Sicherheitsstufe H-3 nach der DIN 66399. Das Shreddern der Festplatte ist ein sicheres und wirtschaftliches Vernichtungsverfahren, mit der Möglichkeit zur einfachen und visuellen Überprüfung der erfolgreichen Vernichtung.



FEATURES

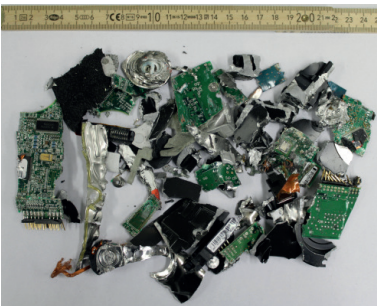
- Hochleistungs-Shredder für optische und magnetische Datenträger
- Kontinuierliche manuelle Materialzufuhr
- Klare, robuste Tasten für Ein/Aus und Rückwärts
- Messerwellen aus gehärtetem Spezialstahl
- Maximale Bediensicherheit
- Abschließbarer Hauptschalter
- Alle Türen und Abdeckungen sind mit Sicherheitsschaltern gesichert
- Zerkleinertes Material wird in 120l Standard-Abfalltonne aufgefangen

SPEZIFIKATIONEN

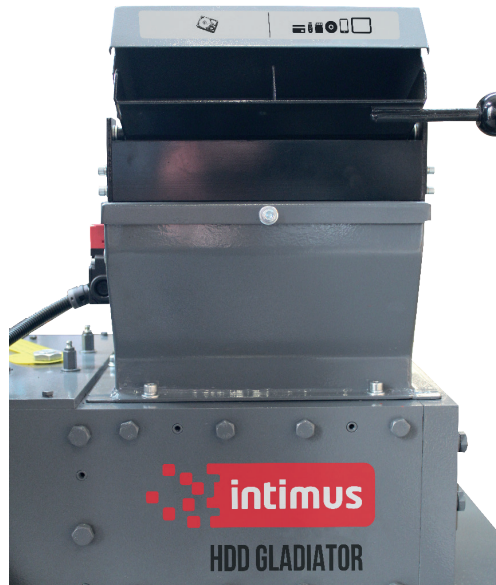
Schneidleistung	bis zu 500*/Std.
Schreddert auch	
Sicherheitslevel DIN 66399	0-2 / T-2 / H-3+ / E-2
Arbeitsbreite Kammer 1	145 mm
Arbeitsbreite Kammer 2	135 mm
Motorleistung	3,5 kW
Sicherung	8 A
Geräuschpegel	66 dB (A)
Abmessungen (BxTxH)	1042 x 840 x 1679 mm
Gewicht	540 kg
Anschluss	400 V / 50 Hz, 3 Phasen

SICHERHEITSLABEL DIN66399

Innere HDD-Teile: H-3



Äußere HDD-Gehäuseteile
aus Metall: H-3

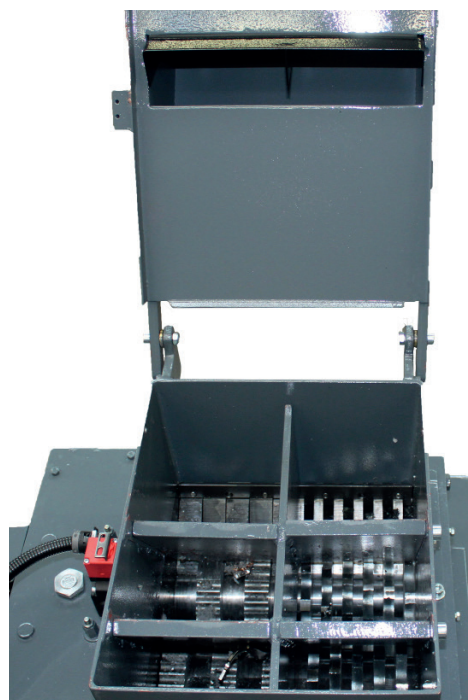


DUALER EINFUHRTRICHTER

Um einen max. Durchsatz zu gewährleisten:
HDDs werden in den linken Trichter befördert,
welcher speziell entwickelte 30 mm Klingen
für HDDs nutzt.

Der rechte Trichter wird für optische Medien,
SSD, VHS, Bandlaufwerke usw. verwendet....

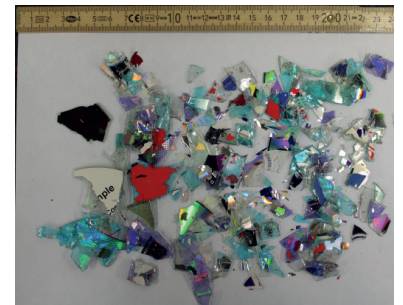
Dabei werden speziell entwickelte 12 mm
Klingen für leichte Medien verwendet.



SSDs: E-2



CDs: O-2



Kreditkarten: T-2



Disketten: T-2



VHS & Computer
Bandlaufwerke: T-2

