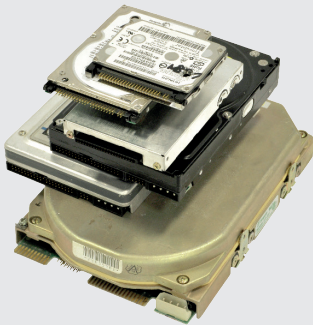




INFORMATION
SECURITY

INTIMUS HDD GLADIATOR

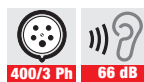
DESTRUCTORA DE DISCOS
DUROS



- ▶ Retroceso automático cuando hay sobrecarga
- ▶ Dividir cámara de trituración para optimización multisoporte

DESTRUCTORA DE ALTO RENDIMIENTO PARA MEDIOS ÓPTICOS Y MAGNÉTICOS

Las destructoras de discos duros intimus® rompen los discos en piezas diminutas. Nuestras potentes máquinas son rápidas y muy fiables. La gama de productos incluye diversos tipos de máquinas para diferentes aplicaciones y ofrece soluciones hasta el nivel de seguridad H-3 conforme a DIN 66399. La destrucción del disco se lleva a cabo de manera segura y económica, con posibilidad de inspeccionar visualmente el proceso de manera muy sencilla para asegurarse de que se ha completado con éxito.



CARACTERÍSTICAS

- Destrucción de alto rendimiento para medios ópticos y magnéticos
- Botones claros y sólidos para encendido/apagado y retroceso
- Cuchillas especialmente reforzadas
- Máxima seguridad del operario
- Interruptor maestro bloqueable
- Material triturado recolectado en contenedor de residuos conforme a norma 120l

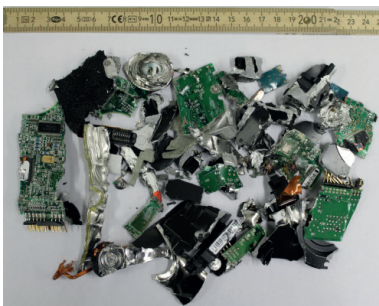
ESPECIFICACIONES

Rendimiento real	hasta 500*
Also shreds:	
Nivel de seguridad DIN 66399	0-2 / T-2 / H-3+ / E-2
Anchura de trabajo cámara 1	145 mm / 5 45/64 "
Anchura de trabajo cámara 2	135 mm / 5 5/16 "
Fuerza de motor	3,5 kW
Fusión	8 A
Conexión	400 V / 50 Hz, 3 etapa
Dimensiones	1042 x 840 x 1679 mm 41x 33 x 66.1in
Peso Neto	540 kg / 1190.5 lbs

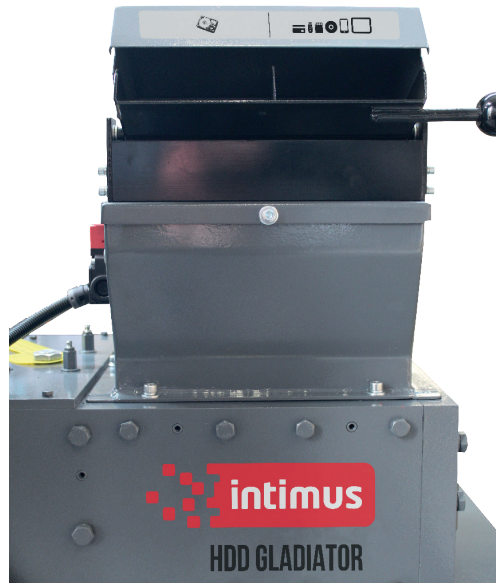
*hace referencia a discos duros estándar de 3,5" sin rack de servidor

NIVEL DE SEGURIDAD DIN 66399

Piezas internas del disco duro: H-3



Piezas externas de la carcasa metálica de los discos duros: H-3



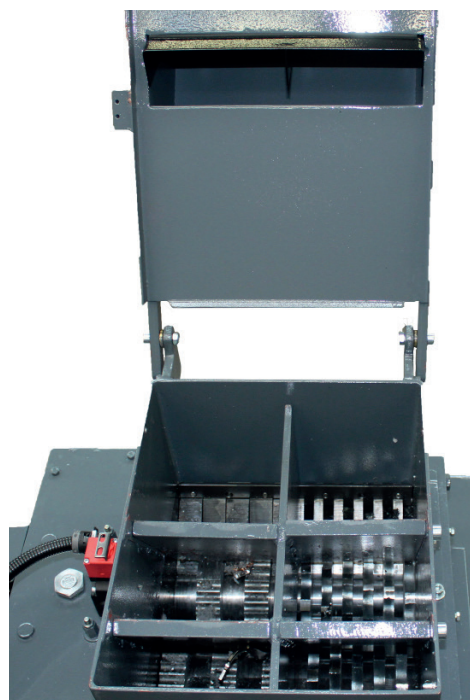
TOLVA DE ENTRADA DOBLE

Para garantizar un rendimiento máximo:

Los discos duros se alimentan en la tolva izquierda que utiliza cuchillas de 30 mm especialmente diseñadas para discos duros.

La tolva de la derecha se utiliza para soportes ópticos, SSD, VHS, unidades de cinta, etc...

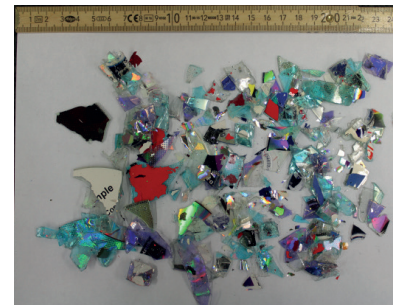
Esta utiliza cuchillas de 12 mm especialmente diseñadas para soportes de peso ligero.



SSDs: E-2



CDs: 0-2



Tarjetas de crédito: T-2



Tarjetas de crédito: T-2



Unidades de cinta y VHS: T-2

