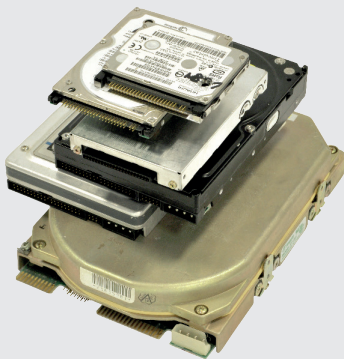




INFORMATION  
SECURITY

## INTIMUS HDD GLADIATOR

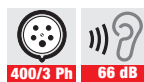
BROYEUR DE DISQUES DURS



- ▶ Inversion automatique en cas de surcharge
- ▶ Chambre de broyage divisée pour l'optimisation multimédia

## DÉCHIQUETEUSE HAUTE PERFORMANCE POUR SUPPORTS OPTIQUES ET MAGNÉTIQUES

Dans les broyeurs de disque dur intimus®, les disques sont détruits en copeaux. Les machines de notre gamme sont puissantes rapides et fiables. La gamme de produits comprend des machines dédiées à diverses applications et offre des solutions jusqu'au niveau de sécurité H-3 selon la norme DIN 66399. La destruction du disque dur est un processus de destruction sûr et économique, permettant la possibilité d'une inspection visuelle simple du résultat de la destruction.



## FEATURES

- Broyeur haut rendement pour les médias optiques et magnétiques
- Alimentation en matériau manuelle et permanente
- Boutons robustes et clairs pour marche/arrêt et marche arrière
- Lames spécialement durcies
- Sécurité maximale de l'opérateur
- Interrupteur général verrouillable
- Toutes portes sécurisées par commutateurs de sécurité
- Matériau déchiqueté recueilli dans un bac à déchets 120l standard

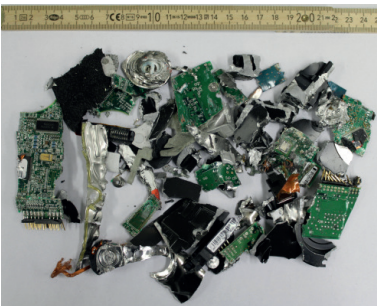
### SPÉCIFICATIONS TECHNIQUES

Débit de média par heure	jusqu'à 500*
Déchettes aussi:	
Niveau de sécurité DIN 66399	0-2 / T-2 / H-3+ / E-2
En fonctionnement largeur chambre 1	145 mm / 5 45/64 "
En fonctionnement largeur chambre 2	135 mm / 5 5/16 "
Puissance du moteur	3,5 kW
Fusion	8 A
Connexion	400 V / 50 Hz, 3 phase
Dimensions	1042 x 840 x 1679 mm 41x 33 x 66.1in
Poids	540 kg / 1190.5 lbs

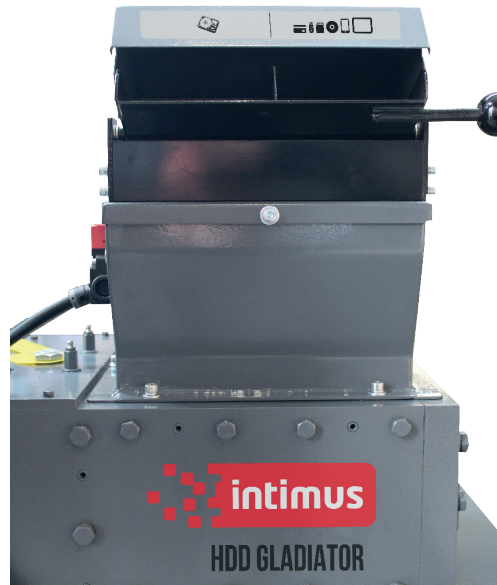
\* en fonction du type de mélange de matériaux  
+ Pièces internes du disque dur

## NIVEAU DE SÉCURITÉ DIN66399

Pièces internes du disque dur: H-3



Pièces extérieures du boîtier métallique du disque dur: H-3



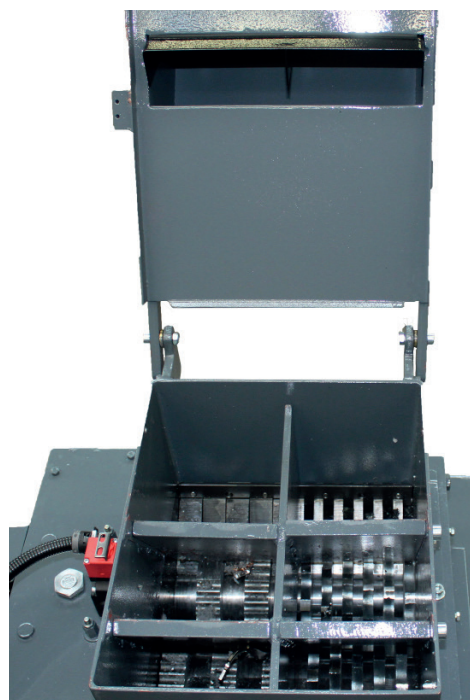
## TRÉMIE D'ENTRÉE DOUBLE

Pour assurer un débit maximal :

Les disques durs seront introduits dans la trémie gauche qui utilise des lames de 30 mm spécialement conçues pour les disques durs.

La trémie de droite est utilisée pour les supports optiques, SSD, VHS, lecteurs de bandes etc....

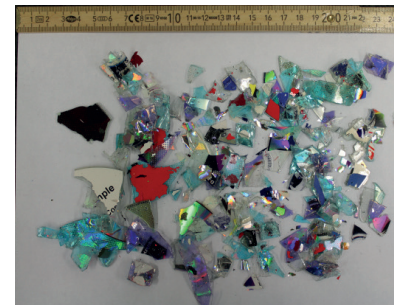
Cela permet d'utiliser des lames de 12 mm spécialement conçues pour les fluides légers.



SSDs: E-2



CDs: O-2



Cartes de crédit: T-2



Disquettes: T-2



Lecteurs de bandes VHS et d'ordinateurs: T-2

